

プロダクトIoTモニター 遠隔監視モニタリングシステム

計測システム開発・導入から世界各工場毎の稼働状況管理、
設備の予防診断までのトータルソリューション



< 特長 >

豊富なセンサー入力デバイス

- 加速度センサ+無線通信のSNUを採用
- 様々な信号はCompactDAQ、CompactRIOシリーズから選択
- LabVIEWによるシステム構築で監視対象設備の増減が容易

プロダクトIoTモニター

- 工場単位、設備単位の稼働状況を「見える化」
- モニタ画面は、お客様にて任意にカスタマイズ可能
- 各種BI-Tools*との連携対応

クラウドサービス対応

- クラウドサービス会社との強力なパートナーシップ
- 将来のビッグデータ対応

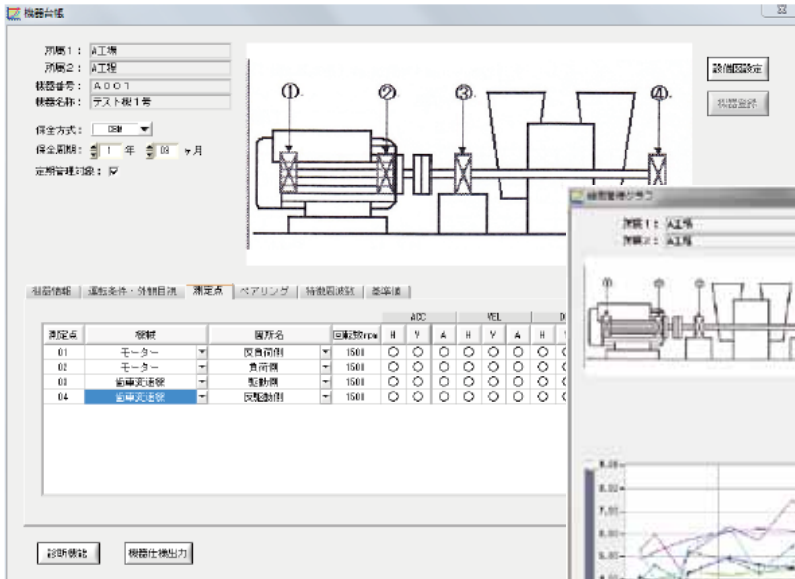
学習型判定システムを採用

- 故障予測
- 寿命予測

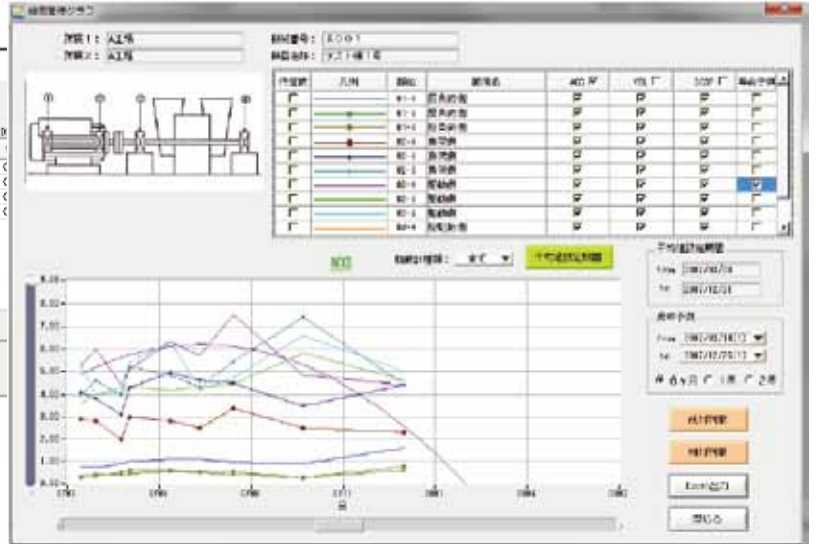
*BI-Tools: Business Intelligence Tools。蓄積された膨大なデータを蓄積・分析・加工し、意思決定に活用できるような形式にまとめる。
■CompactDAQ、CompactRIO、およびLabVIEWは、National Instruments社の製品です。

画面イメージ

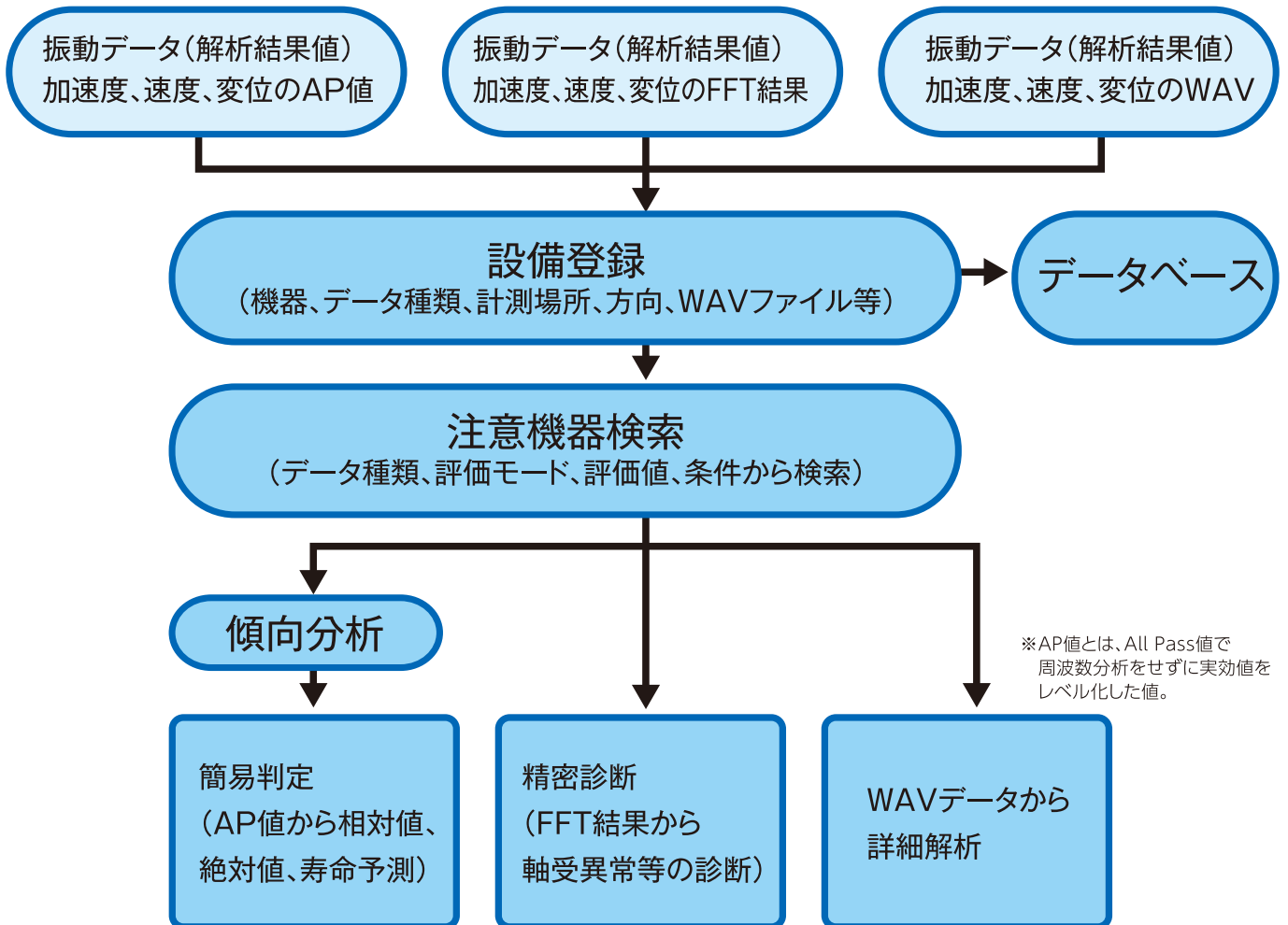
【測定点設定】



【寿命予測】



解析手順



■HAGIWARAロゴは萩原電気株式会社の登録商標です。また、リーフレットに記載されている会社名および製品名などは各社の商標または登録商標です。

Copyright (C) HAGIWARA ELECTRIC CO., LTD. All Rights Reserved.