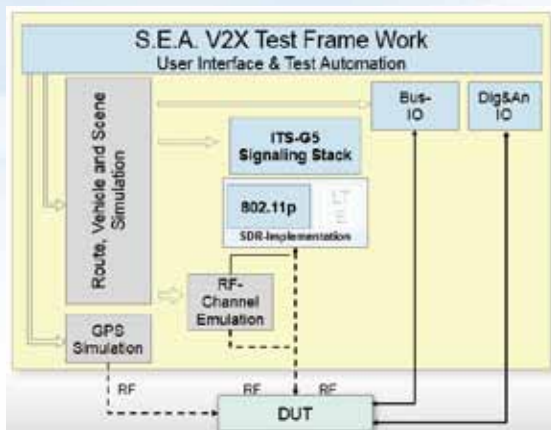
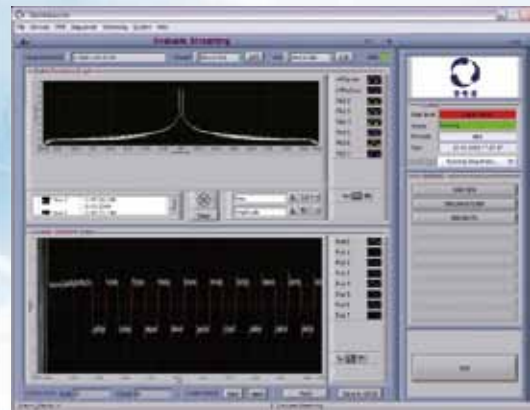
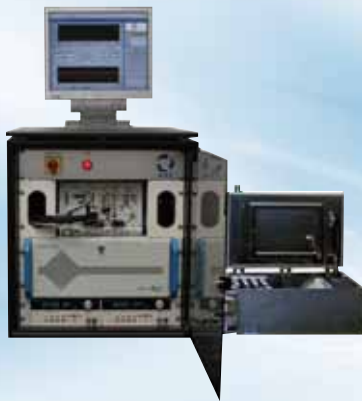


# S.E.A.社 V2X通信テストプラットフォーム

自動運転の重要な技術要素である車車間・路車間通信(V2X)で用いられる、802.11p方式をソフトウェア無線アプローチで実装したテストプラットフォームです。通常の通信モジュールによる実装とは異なり、様々な不具合に相当する劣悪な環境を意図的・定量的に再現できるため、V2Xシステムのバグを早期発見するためのテストに最適なソリューションです。



## ■ 特長

- モジュール式の統合V2Xテストプラットフォーム
- 802.11pとETSI ITS-G5 ネットワークスタックを実装
- CAN通信との連携
- LabVIEW/TestStandによる自動テストシステムの対応
- オプション
  - ✓ 802.11p チャンネルエミュレータ
  - ✓ GNSS シミュレータ

NIアライアンスパートナーの萩原電気(株)は本システムを採用したシステムインテグレーションを請け負っています。

## ■ 応用アプリケーション

- V2Xシステムの統合評価  
故障注入などの機能テスト  
特性評価
- V2Xデバイスの試作開発
- 自動運転システム開発