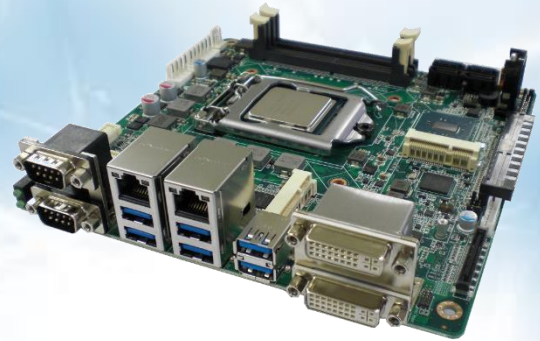
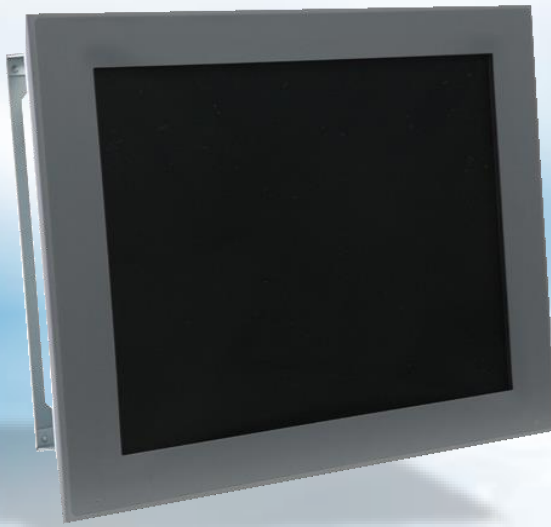


産業用パネルコンピュータ

# HPUD100APシリーズ

第6世代 Intel® Core-iシリーズ搭載 (SkyLake-S)



HPUD100シリーズ

## こだわりの信頼性向上機能。

ECC対応

フルタイム  
異常監視

長期  
安定供給

独立RAS

長寿命設計

### ECC (Error Check and Correct) メモリ対応

半導体プロセス・テクノロジーの微細化が進むにつれ不可避となったメモリデータエラーに最も有効なECC機能をご提供します。データ化けが許されない金融端末、工作機械、サーバーなど、高い信頼性を必要とするシステムには必須の機能です。

### フルタイム異常監視可能なRASマイコン搭載

起動直前の温度異常や電源異常など、これまでメインCPUの自己監視では捉えられなかった異常の監視と記録が可能です。RASマイコンファームウェアはオンボードでの書き換えが可能で、カスタム仕様への迅速な対応が可能です。

### 安心の長寿命設計

長寿命キャパシタ、対硫化抵抗の採用により 10年以上に渡る長期の動作安定性を実現します。エンドユーザーに対する貴社モデルチェンジ提案などの際に動作安定実績の付加価値を提供します。

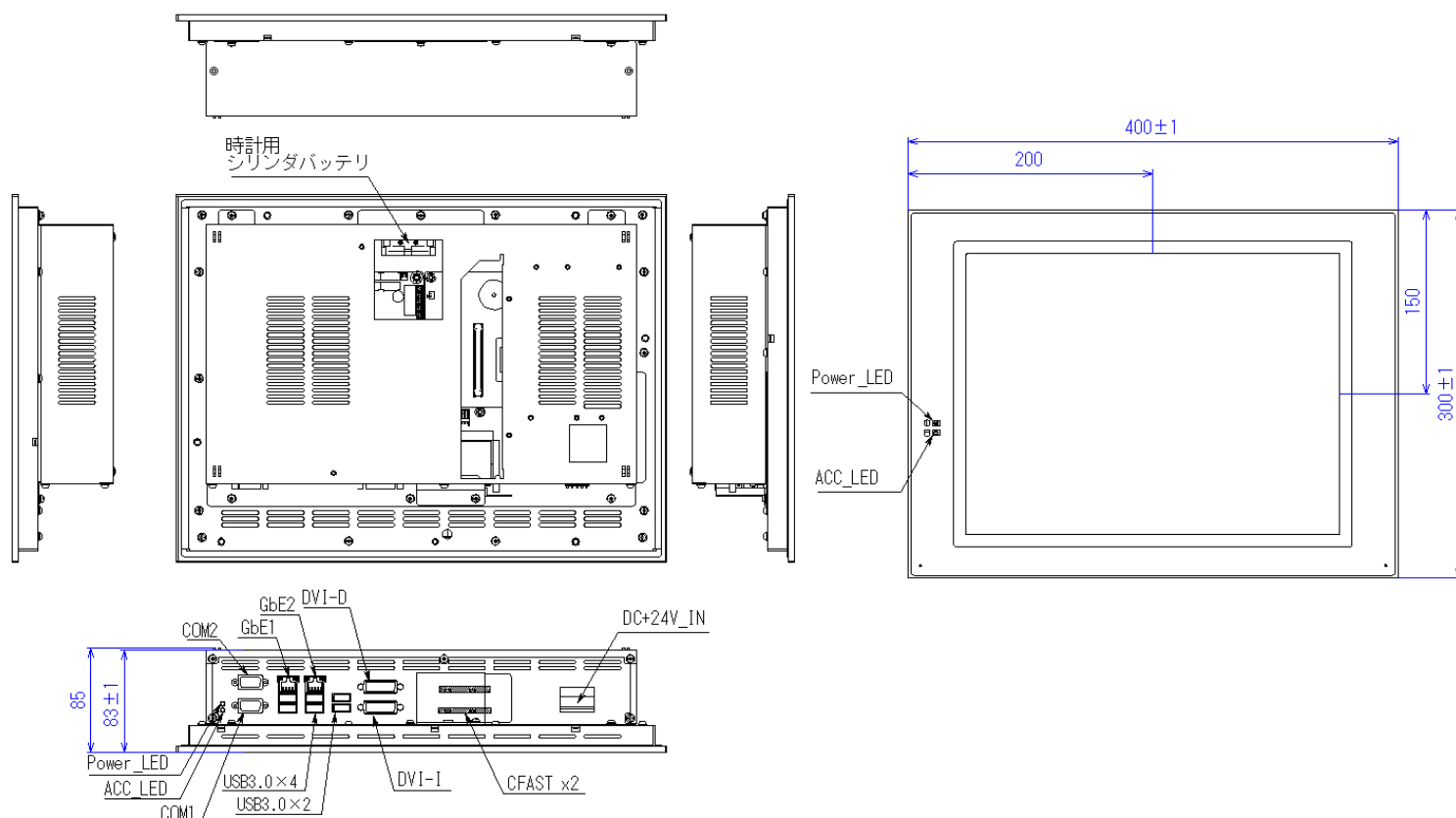
### 長期安定供給

当社 HPU9100シリーズのコネクタ配置を継承、Windows10だけでなく、今後も使われ続けるWindows7にも対応、低背FANの採用により、筐体構造への影響も最小限に。長期安定供給のさらにその先の世代交代まで考えたラインナップです。

## 仕様

項目		仕様
CPU		Intel Celeron-G3900TE 2.3GHz Dual Core
メインメモリ	容量	2Slot 標準4GB (最大32GB) ECC対応
	種類	DDR4 260pin SO-DIMM
表示部	TFT	15インチ TFT XGA(1024×768)
	タッチパネル	アナログ抵抗膜方式
インターフェース	表示出力	DVI-I : DVI(Single Link) + アナログRGB 出力 DVI-D : DVI (Single Link) 出力
	Serial Port	RS-232C準拠 D-sub9 ×2
	USB	USB Rev.3.0 ×6 (Aタイプ コネクタ)
	Ethernet	10BASE-T/100BASE-TX/1000BASE-T ×2
	Audio	なし
補助記憶装置		CFast™ 2 スロット
冷却		CPUクーラ実装
RAS機能		ウォッチドックタイマ、ファン回転数モニタ、温度監視、電圧監視
電源電圧		DC24V入力 (消費電力96W以下)
使用温度		0～+50℃
製品外形		400(W) x 300(H) x 85(D) コネクタ等の突起除く
製品重量		7Kg以下
対応OS		Windows Embedded Standard 7 / Windows 10 IoT Enterprise

## 外形図



※単位mm

※本寸法および形状は予告なく変更する場合があります。

■仕様は改良のため予告無く変更させて頂くことがあります。■輸出する際には、外国為替および外国貿易法、その他輸出関連法令を遵守してください。  
■HPUおよびHAGIWARAロゴは萩原電気株式会社の登録商標です。■その他リーフレットに記載されている会社名および製品名などは各会社の商標または登録商標です。

Copyright(C) HAGIWARA TECHNO SOLUTIONS CO., LTD. All Rights Reserved.