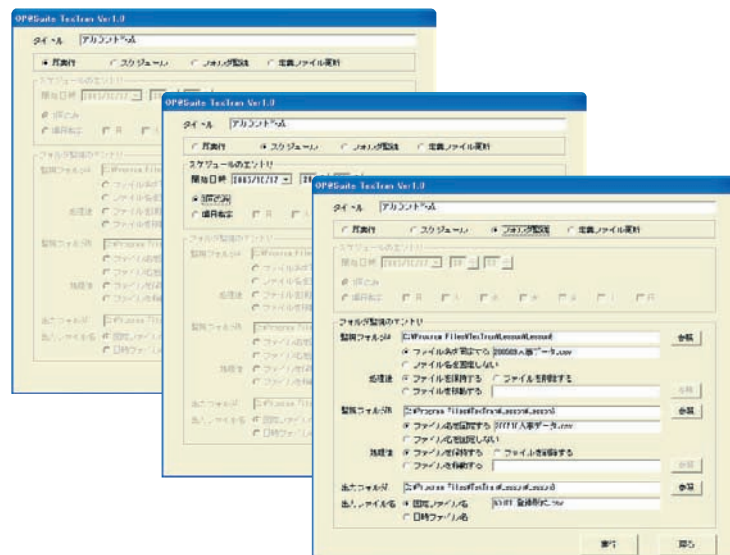


Step 5

実行プラン (即実行・スケジュール・フォルダ監視) を指定します。



【実行プラン】

Step1～Step4にて設定した定義ファイルの実行方法を決定します。

【即実行】

出力ファイルを即時作成します。

【スケジュール】

日時を指定して1回だけ実行、また定期的な(曜日・時間を指定)スケジュールを組むことが可能です。

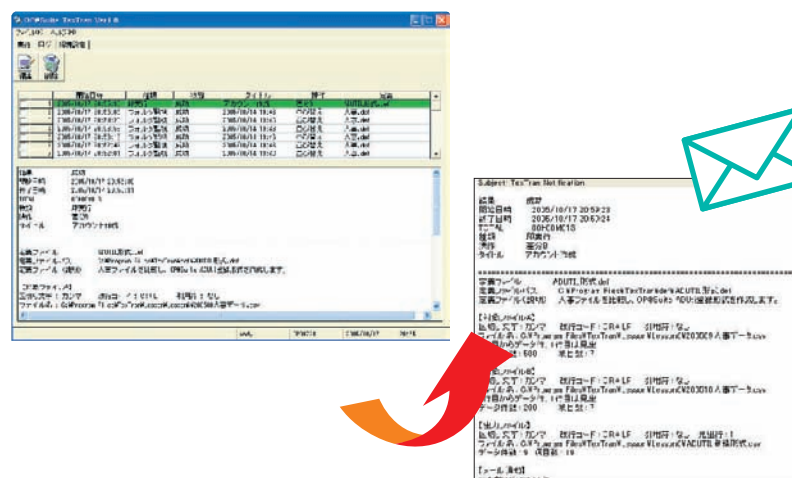
【フォルダ監視】

指定したフォルダの監視を行い、フォルダ内にファイルが存在する場合に、定義ファイルの内容に基づき、自動的にファイルを作成します。

※スケジュール/フォルダ監視はサービス化されており、バックグラウンドで実行します。TextTranの画面を常に起動している必要はありません。(ログオフ状態で使用可能)

Step 6

実行状況をログで確認。管理者の方にはメールでログの内容を送信します。



【ログ管理】

実行された内容は、ログとして最大100件まで記録されます。

【メール通知機能】

ログと同じ内容を指定したメールに送信します。本機能により、管理者様はどこにいてもメールを確認することで、ファイル変換の状況を把握できます。

TRY!

30日間ご利用頂ける評価版をご用意しています。まずは製品の有効性を御体感下さい。

評価版のお申込は E-mail: info-kiki@hagiwara.co.jp 又は TEL: 052-931-3624

*評価版に製品キーを入力することにより、再インストールすることなく製品版としてご利用可能です。

対応コード	Shift-JIS
対応プラットフォーム	Windows Server 2003 / Windows 2000 Server / Windows XP Professional / Windows 2000 Professional *Windows 2000はSP4以上
必要な空きメモリ容量	64MB以上 (推奨128MB)
必要な空きディスク容量	システムドライブ10MB以上
価格	198,000円 (税込207,900円)



萩原電気株式会社

〒461-8520 愛知県名古屋市中区東桜2-3-3

TEL / 052-931-3624 FAX / 052-939-1057

E-Mail : info-kiki@hagiwara.co.jp

萩原電気ホームページ | <http://www.hagiwara.co.jp>

●販売店

HO-TXT-0510

●OP@Suiteは萩原電気株式会社の登録商標です。
●掲載している商品名・会社名は各社の商標又は登録商標です。
●記載内容につきましては予告なく仕様・デザインを変更する場合がありますので、御了承下さい。
(2005年10月現在)

テキストファイルのフォーマット変換・データ抽出はこの1本で自動化

OP@Suite TextTran

オーパスイート・テキストラン

お客様のシステムにはCSV等のテキストファイルを

インポート・エクスポートする機能が標準で搭載されています。

この機能を有効活用するために開発されたツールがOP@Suite TextTranです。

定型的なデータ加工に費やす工数を大幅に削減します。

- 1ファイルによる列の並び替え・結合・抽出・ソート機能
- 2ファイルによる列の並び替え・結合・抽出・ソート機能
- 2ファイルによる列の比較出力(一致・差分)機能
- 4ファイルまでのマスターファイルリンク機能
- スケジュール機能
- フォルダ監視による自動化機能
- メール通知機能
- 実行ログ機能